

Ecophon Solo™ Rectangle

Ecophon Solo Rectangle je akustické řešení převážně v případech, kdy nelze instalovat celoplošný stropní podhled. Solo Rectangle je také vhodný do místností, kde je zapotřebí zachovat jejich objem a světlou výšku, či do budov, které jsou vybaveny systémy chlazení TABS (Tepelně aktivní stavební systém).

Solo Rectangle je volně zavěšený akustický prvek, který nabízí široké spektrum barevných provedení a závěsných systémů. Tři různé systémy zavěšení využívají stavitelných závěsů, pevných závěsů, nebo Connect kotvy pro Solo panel (patentováno), pomocí nichž lze například zavěsit panely v odlišných výškových úrovních i pod různými úhly.

Panel Solo Rectangle je dostupný v modulu 2400x1200x40 mm o hmotnosti 11,5 kg. Panely mají jádro vyrobené ze skelné vlny o vysoké hustotě na bázi 3RD Technology. Přední i zadní strana panelu disponuje povrchem Akutex™ FT. Hrany jsou rovné a natřené.

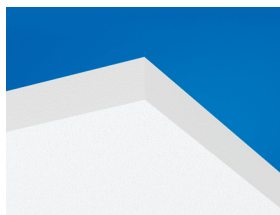


Astratum Hamburger Lloyd, Hamburg, Germany

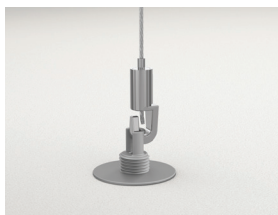
SYSTÉMOVÁ ŘADA



Rozměry, mm	2400x1200
Speciální montáž	•
Tloušťka (tl.)	40
Instalační diagram	M281, M357



Panel Solo



Zavěšení pomocí Connect stavitelných závěsů a Connect T24 hlavního profilu



Zavěšení pomocí Connect pevného závěsu a Connect kotvy pro Solo



Zavěšení pomocí Connect přímého stavitelného závěsu



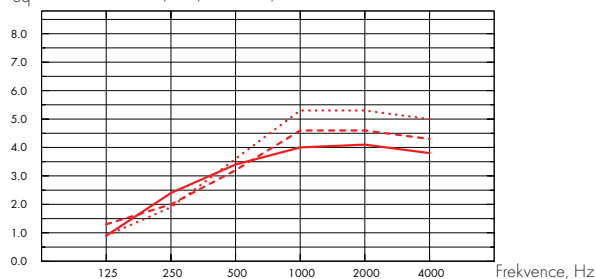
Akustika

Hodnoty v diagramu jsou měřeny na jednotlivě zavěšených prvcích. Pokud budou prvky zavěšeny v seskupení ve vzájemné vzdálenosti menší, než 0,5m od sebe, bude A_{eq} mírně sníženo.

Zvuková absorpce:

Výsledky zkoušek v souladu s normou EN ISO 354.

A_{eq} , Ekvivalentní absorpční plocha (1 prvek), m^2



- Solo Rectangle 1200x2400, 200 mm o.d.s.
 - - - Solo Rectangle 1200x2400, 400 mm o.d.s.
 - ... Solo Rectangle 1200x2400, 1000 mm o.d.s.
- o.d.s = celková hloubka systému

tl. mm	o.d.s. mm	A_{eq} , Ekvivalentní absorpční plocha (1 prvek), m^2					
		125 Hz	250 Hz	500 Hz	1000 Hz	2000 Hz	4000 Hz
40	200	0,90	2,40	3,40	4,00	4,10	3,80
40	400	1,30	2,00	3,20	4,60	4,60	4,30
40	1000	0,90	1,90	3,60	5,30	5,30	5,00



Přístupnost

Panely jsou demontovatelné.



Údržba

Denní stírání prachu a vysávání. Týdenní čištění za mokra.



Světelná účinnost

Bílá Frost, nejbližší barevný vzorek NCS S 0500-N, světelná odrazivost 85% (více než 99% odraženého světla je světlo rozptýlené). Koeficient zpětného odrazu je 63 mcd/(m^2lx). Lesk < 1.



Odolnost proti vlhkosti

Vlastní panely jsou odolné proti trvalé relativní vlhkosti prostředí RH do 95% při teplotě 30°C bez rizika vydouvání, deformace nebo oddělování jednotlivých vrstev (ISO 4611).

Tyto systémy by však neměly být instalovány v oblastech a prostorách, kde je okolní relativní vlhkost (RH) vyšší než 70% a zároveň teplota vyšší než 30°C (z důvodu trvanlivosti závěsných systémů).



Interiérové klimatické vlastnosti

Certifikáty / Označení

Finská emisní třída M1	•
Francouzská emisní třída VOC, A+	•
Švédská Asociace pro astma a alergie	•
Kalifornská emisní směrnice, CDPH	•

M1



Vliv na životní prostředí

Certifikáty / Označení

Evropa	•
--------	---

Plně recyklovatelné.



CO₂

Kg CO ₂ equiv/m ²	8,1
---	-----

Vycházející z EPD v souladu s normou ISO 14040



Požární bezpečnost

Země	Standard	Třída
Evropa	EN 13501-1	A2-s1,d0

Jádru panelů je testováno a klasifikováno jako nehořlavé podle EN ISO 1182.



Mechanické vlastnosti

Panely odolávají trvalému bodovému či plošnému zatížení. Podmínky instalace: Viz. Funkční požadavky, Mechanické vlastnosti na www.ecophon.cz



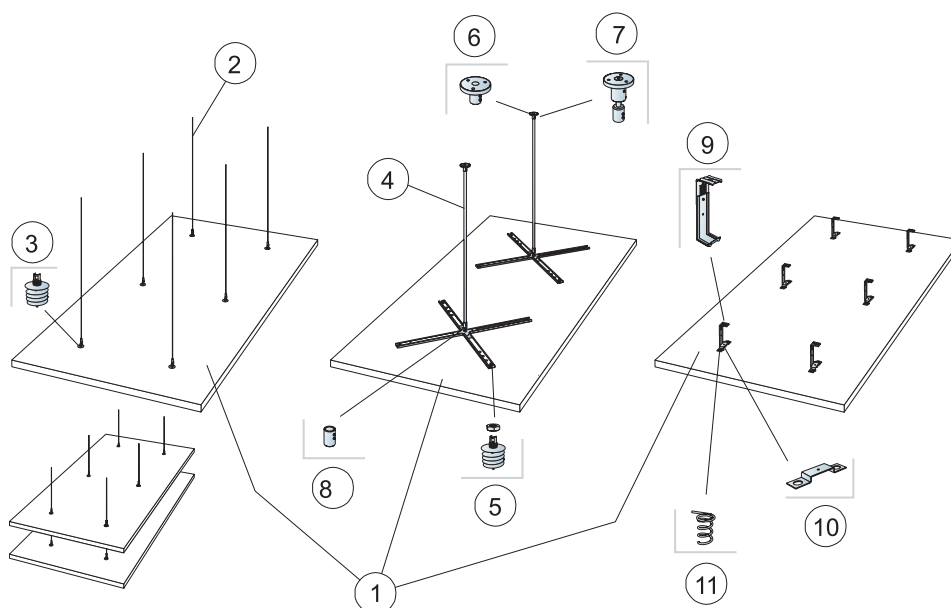
Instalace

Instalace dle montážního diagramu, instalačního postupu a pomocného výkresu. Informace o minimální celkové hloubce systému viz specifikace množství.



CE

Certifikát označený CE potvrzuje důležité vlastnosti produktu jako jsou zvuková absorbce, emise, požární bezpečnost a únosnost systému. Všechny stropní systémy Ecophon mají CE certifikát stanovený Evropskou normou EN 13964. Další individuální vlastnosti produktů jsou deklarovány dokumentem Prohlášení o vlastnostech (DoP).

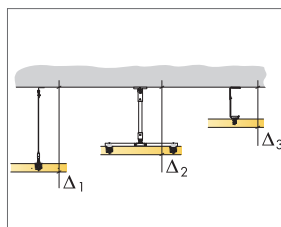


© Ecophon Group

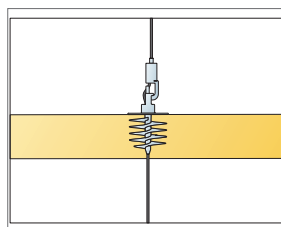
SPECIFIKACE MNOŽSTVÍ (VČETNĚ PROŘEZU)

		Rozměry, mm
		2400x1200
1	Solo Rectangle	2,88m ² /panel
2	Connect stavitelný závěs (Alt 1)	6/panel
3	Connect kotva pro Solo (Alt 1)	6/panel
4	Connect pevný závěs (Alt 2)	2/panel
5	Connect kotva pro Solo (Alt 2)	8/panel
6	Connect kotva pro závěs (Alt 2)	2/panel
7	Alt. Connect kloubová kotva pro závěs (Alt 2)	2/panel
8	Connect kotva pro panel (Alt 2)	2/panel
9	Connect stavitelný přímý závěs (Alt 3)	6/panel
10	Connect přímá instalační destička (Alt 3)	6/panel
11	Connect pružinová kotva- plochá (Alt 3)	12/panel

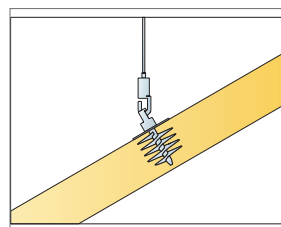
Δ Min. celková hloubka systému: Δ1 140 mm / Δ2 297 mm / Δ3 121 mm



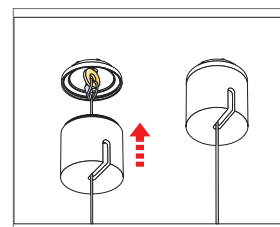
Viz specifikace množství



Panely mohou být zavěšeny pod sebou



Panely mohou být instalovány pod úhlem až 45°



Instalace Connect krytky